

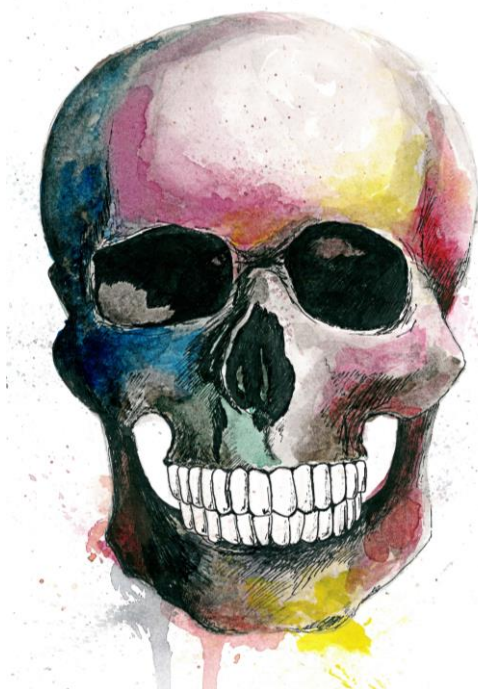
**Министерство образования и науки российской федерации
Федеральное государственное бюджетное образовательное учреждение
высшего образования
«МАЙКОПСКИЙ ГОСУДАРСТВЕННЫЙ ТЕХНОЛОГИЧЕСКИЙ УНИВЕРСИТЕТ»**

МЕДИЦИНСКИЙ ИНСТИТУТ

АНАТОМИЧЕСКИЙ ПОМОЩНИК

**Соматология. Остеология. Краниология. Артросиндесмология.
Миология + Латинский лексический минимум**

**Учебное-методическое пособие
для студентов первого курса лечебного факультета**



Майкоп, 2016

УДК 611 (07)
ББК 28.86
А-64

Художник «Cranium MGTU 2016» – *Толкачева Дарья Романовна*, студентка 3 курса экологического факультета МГТУ
Консультанты: *Кидакоева Нафисет Зауровна*, ст. преподаватель кафедры биологии и эргономики изделий легкой промышленности
Терчукова Дана Мухарбиевна, студентка 1 курса экологического факультета МГТУ
Редактор латинских терминов – *Киселева Елена Владимировна*, доцент кафедры иностранных языков, кандидат педагогических наук
Редакторы русского языка: *Пафова Фатима Абрековна*, декан факультета международного образования, кандидат филологических наук, доцент
Аутлева Фатима Аминовна, зав. кафедрой русского языка как иностранного, кандидат филологических наук, доцент

С о с т а в и т е л и :

кандидат биологических наук **Руденко К.А.**, **Альварато Мутманн К.К.**

АНАТОМИЧЕСКИЙ ПОМОЩНИК. Соматология. Остеология. Краниология. Артросиндесмология. Миология. +Латинский лексический минимум. Учебное пособие для студентов первого курса лечебного факультета. – Майкоп: изд-во МГТУ, 2016. – 56 с.

Пособие составлено в соответствии с требованиями учебной программы по анатомии человека для высших образовательных учреждений. Способствует систематизации знаний, полученных на лекциях и практических занятиях. Содержит основные данные по остеологии, краниологии, артросиндесмологии, миологии, а так же наиболее важные и часто употребляемые термины на латинском языке. Теоретический материал представленный в сжатой форме и доступной инфографике, будет способствовать успешной подготовке к зачету и экзамену.

Пособие предназначено для студентов 1,2 курса медицинского вуза по специальности «Лечебное дело», врачей-интернов, врачей-ординаторов, практикующих врачей.

За стилистику и орфографию ответственность несет автор.

© Майкоп: МГТУ, 2016

ВВЕДЕНИЕ

Анатомия – фундаментальная дисциплина в системе медицинского образования, создающая базу для последующего изучения клинических дисциплин. Целью изучения анатомии человека является приобретение каждым студентом глубоких знаний по анатомии и топографии органов тканей человеческого тела в целом.

Основной проблемой, с которой сталкиваются иностранные студенты в образовательной среде российского вуза – это недостаточная языковая подготовка. Годовой курс изучения русского языка дает возможность освоить основные навыки разговорной речи, но не позволяет на должном уровне усвоить сложный научный материал. Поэтому усвоение больших объемов медицинской литературы становится серьезным испытанием для иностранных студентов-первокурсников.

Учебное пособие «Анатомический помощник» является хорошим подспорьем в изучении студентами-иностранцами дисциплины базового цикла «Анатомия». Представленный материал не является заменой ни атласа, ни книги по анатомии. Теоретический материал учебника «Анатомия» изложен в сжатой форме и доступной инфографике, позволяющей иностранному студенту быстро разобраться в большом объеме информации. В нем представлены такие разделы «Анатомии» первого семестра обучения, как остеология, краниология, артросиндесмология, миология. Изложены наиболее важные и часто употребляемые термины на латинском языке. Данное учебное пособие предоставляет возможность в разделах «Основные термины» и «Лексический минимум» написания перевода на родном языке студента в отдельную специально отведенную для этого колонку.

Данное пособие призвано помочь освоить основной курс дисциплины «Анатомия», первой ступени в изучении лечебного дела, и как следствие ускорить адаптивный процесс иностранных студентов в образовательном пространстве вуза.

ОСНОВНЫЕ ТЕРМИНЫ

Анатомия – раздел биологии, изучающий строение тела человеческого организма, его систем и органов.

Соматология – раздел морфологии, изучающий общий покров (кожи), скелетной системы, системы соединения и мышечной системы человека.

Латинский язык	Русский язык	Перевод	Латинский язык	Русский язык	Перевод
anterior, ius	передний		sinister, tra, trum	левый	
posterior, ius	задний		frontalis, e	фронтальный	
superior, ius	верхний		horizontalis, e	горизонтальный	
inferior, ius	нижний		sagittalis, e	сагитальный	
medialis, e	медиальный		verticalis, e	вертикальный	
lateralis, e	боковой; латеральный		dorsalis, e	тыльный; дорсальный	
internus, a, um	внутренний		ventralis, e	брюшной; вентральный	
externus, a, um	наружный		longitudinalis, e	продольный	
profundus, a, um	глубокий		transversus, a, um	поперечный	
superficialis, e	поверхностный		medialis, e	медиальный	
proximalis, e	ближайший		medianus, a, um	средний	
distalis, e	периферический		medius, a, um	средний	
dexter, tra, trum	правый				

1. ОСТЕОЛОГИЯ

Остеология - это учение о костях.

Кость (Os) - это орган человека, состоящий из костной, хрящевой ткани, кровеносных сосудов и нервов. 206 костей в теле человека образуют скелет.

Остеон - является структурно-функциональной единицей кости.

Состав кости. Кость взрослого человека состоит из 50% воды, 12% белков и углеводов, 16% жира и неорганических веществ.

Строение кости

1. Компактное вещество (Substantia compacta ossium)
2. состоит из коллагеновых волокон, окруженных кристаллами гидроксиапатита
3. Губчатое вещество (Substantia spongiosa ossium)
4. Надкостница (Periosteum)

Классификация костей

1. Трубчатые кости: два конца - эпифизы, средняя часть - диафиз, между диафизом и эпифизом - метафиза
2. Губчатые кости
3. Плоские кости
4. Кости неправильной формы
5. Сесамовидные кости

Стадия развития скелета

1. Перепончатый скелет (4-ая неделя пренатального развития)
2. Хрящевой скелет (2-ой месяц пренатального развития)
3. Костный скелет (с 3-го месяца пренатального развития до 18-20 лет)

Строение кости как органа

1. Кость - костная ткань - клетка
2. В состав кости взрослого человека входят вода (до 50%) органические вещества (28%) и неорганические соединения (22%)
3. Снаружи кость покрыта надкостницей. Она богата кровеносными сосудами и нервами.

Функции скелета

1. Опорная
2. Локомоторная
3. Защитная
4. Обменная
5. Антигравитационная
6. Кроветворная

Скелет верхних конечностей

Плечевой пояс: Scapula, Clavicula

Свободная часть: Humerus, Radius, Ulna, Ossa carpi, Ossa metacarpi, Phalanges

Скелет нижних конечностей

Тазовый пояс: Os coxae + Os sacrum = Pelvis

Свободная часть: Femur, Patella, Tibia, Fibula, Ossa tarsi, Ossa metatarsi, Phalanges

Развитие организма человека

Эмбриология - наука, изучающая изменения строения организма человека во внутриутробном периоде развития человека.

Онтогенез - это индивидуальное развитие организма - начинается с момента оплодотворения.

Эмбриональный период - период от образования зигота до рождения.

Постэмбриональный период - от рождения до конца жизни.

Линии тела

Linea mediana anterior - Передняя срединная грудинная линия - через середину грудины.

Lineae sternales - Боковые грудинные линии - через края грудины.

Lineae parasternales - Окологрудинные линии - через середину расстояния между грудиной и среднеключичной линией.

Lineae medioclaviculares - Среднеключичные линии - через середину ключицы.

Lineae axillares anteriores, mediae, posteriores - Средние и задние подмышечные линии - через передний край подмышечной ямки, ее середину и задний край ямки.

Lineae scapulares - Лопаточные линии - через нижний угол лопаток.

Lineae paravertebrales - Околопозвоночные линии - между лопаточной линией и позвоночником.

Lineae vertebrales - Боковые позвоночные линии - между лопаточной линией и позвоночником.

Linea mediana posterior - Средняя позвоночная линия - через остистые отростки позвонков.

2. КРАНИОЛОГИЯ

Краниология - раздел анатомии, изучающий строение черепа человека и животных.

Скелет головы

1. Мозговой череп - **Cranium cerebrale/ Neuricranium**

2. Лицевой череп - **Cranium viscerale/ Viscerocranium**

Непарные кости	Парные кости
Os occipitale	Os temporale
Os sphenoidale	Os parietale
Os frontale	Maxilla
Os ethmoidale	Concha nasalis inferior
Vomer	Os palatinum
Mandibula	Os zygomaticum
Os hyoideum	Os nasale
	Os lacrimale

Ямки

Крыловидно-небная ямка - **Fossa pterygopalatina**

Tuber maxillae [Anterior]

Processus pterygoideus ossis sphenoidalis [Posterior]

Lamina perpendicularis ossis palatini [Medialis]

Подвисочная ямка - **Fossa infratemporalis**

Tuber maxillae

Os zygomaticum

Processus zygomaticus

Височная ямка - **Fossa temporalis**

Planum temporale [Medialis]

Os zygomaticum [Anterior]

Arcus zygomaticus [Lateralis]

Передняя черепная ямка - **Fossa cranii anterior**

Partes orbitales ossis frontalis

Lamina cribrosa ossis ethmoidalis

Ala minores ossis sphenoidalis

Corpus ossis sphenoidalis

Средняя черепная ямка - **Fossa cranii media**

Corpus et alae majores ossis sphenoidalis

Squama et facies anterior partis petrosae ossis temporalis

Tuberculum sellae

Margo superior partis petrosae ossis temporalis et dorsum sellae

Задняя черепная ямка - **Fossa cranii posterior**

Os occipitale

Facies posterior partis petrosae et facies cerebralis partis mastoideae ossis temporalis

Corpus ossis sphenoidalis

Angulus mastoideus ossis parietalis

Сообщения крыловидно - небной ямки (Fossa pterygopalatina)

1. Foramen rotundum - Fossa cranii media

2. Fissura orbitalis inferior - Orbita

3. Canalis pterygoideus - Basis cranii externa

4. Foramen sphenopalatinum - Cavitas nasi

5. Canalis palatinus major - Cavitas oris

6. Fissura pterygomaxillaris - Fossa infratemporalis

Сообщения подвисочной ямки (Fossa infratemporalis)

1. Fissura orbitalis inferior - Orbita

2. Fissura pterygomaxillaris - Fossa pterygopalatina

Сообщения височной ямки (Fossa temporalis)

1. Fossa infratemporalis

2. Foramen zygomaticofaciale - Facies lateralis ossis zygomatici

3. Foramen zygomaticotemporale - Facies temporalis ossis zygomatici

4. Foramina zygomaticoorbitalia - Facies orbitalis ossis zygomatici

Каналы височной кости

1. **Canalis nervi facialis** - Лицевой канал

Начало: Дне *Canalis acusticus internus*

Конец: Foramen stylomastoideum

2. **Canalis nervi petrosi majoris** - Канал большого каменистого нерва

Начало: В *Canalis nervi facialis*

Конец: Hiatus canalis nervi petrosi majoris

3. **Canaliculus chordae tympani** - Каналец барабанной струны

Начало: В *Canalis nervi facialis*

Конец: Fissura petrotympanica

4. **Canaliculus tympanicus** - Барабанный canaleц

Начало: В *Fossula petrosa*

Конец: Hiatus canalis nervi petrosi minoris

5. **Canalis musculotubarius** - Мышечно-трубный канал

5.1 **Semicanalis muscoli tensoris tympani** - Полуканал мышцы, натягивающей барабанную перепонку

5.2 **Semicanalis tubae auditivae** - Полуканал слуховой трубы

6. **Canalis caroticus** - Сонный канал

Начало: Apertura externa canalis carotici

Конец: Apertura interna canalis carotici

7. **Canaliculi caroticotympanici** - Сонно-барабанные канальцы

Начало: Canalis caroticus

Конец: Cavitas tympanica

8. **Canaliculus mastoideus** - Сосцевидный canaleц

Начало: В *Fossula jugularis*

Конец: Fissura tympanomastoidea

Стенки глазницы

Paries superior (2)

Pars orbitalis ossis frontalis

Ala minor ossis sphenoidalis

Paries lateralis (3)

Facies orbitalis alae majoris ossis sphenoidalis

Facies orbitalis processus zygomatici ossis frontalis

Facies orbitalis ossis zygomatici

Paries inferior (3)

Facies orbitalis maxillae

Facies orbitalis ossis zygomatici

Processus orbitalis palatini

Paries medialis (5)

Processus frontalis maxillae

Pars nasalis et pars orbitalis ossis frontalis

Os lacrimale

Lamina orbitalis labyrinthus ethmoidalis

Corpus ossis sphenoidalis

Стенки полости носа

Paries superior (4)

Ossa nasalia

Pars nasalis ossis frontalis

Lamina cribrosa ossis ethmoidalis

Corpus ossis sphenoidalis

Paries inferior (2)

Processus palatinus maxillae

Lamina horizontalis ossis palatini

Paries lateralis (6)

Facies nasalis et processus frontalis maxillae

Os lacrimale

Labyrinthus ethmoidalis

Lamina perpendicularis ossis palatini

Lamina medialis processus pterygoidei ossis sphenoidalis

Concha nasalis inferior

Septum nasi osseum (3)

Lamina perpendicularis ossis ethmoidalis

Vomer

Crista nasalis

Носовые ходы

Meatus nasi superior - Верхний носовой ход

располагается между:

Concha nasalis superior et concha nasalis media

в ней открываются:

Cellulae ethmoidales posteriores et sinus sphenoidalis

Meatus nasi medius - Средний носовой ход *располагается между:*

Concha nasalis media et concha nasalis inferior

в ней открываются:

Cellulae ethmoidales anteriores et mediae, sinus frontalis, sinus maxillaris

сообщается через: Foramen sphenopalatinum с Fossa pterygopalatina

Meatus nasi inferior - Нижний носовой ход

располагается между:

Concha nasalis inferior et paries inferior cavitatis nasi

в ней открываются:

Canalis nasolacrimalis

Meatus nasi communis - Общий носовой ход

в него открываются:

Canalis incisivus

Нервы

1. Обонятельный нерв - **Nervus olfactorius**

Lamina cribrosa

2. Зрительный нерв - **Nervus opticus**

Canalis opticus

3. Глазодвигательный нерв - **Nervus oculomotorius**

Fissura orbitalis superior

4. Блоковый нерв - **Nervus trochlearis**
Fissura orbitalis superior
5. Тройничный нерв - **Nervus trigeminus**
 - 5.1 Глазничный нерв - **Nervus ophthalmicus**
Fissura orbitalis superior
 - 5.2 Верхнечелюстной нерв - **Nervus maxillaris**
Foramen rotundum
 - 5.3 Нижнечелюстной нерв - **Nervus mandibularis**
Foramen ovale
6. Отводящий нерв - **Nervus abducens**
Fissura orbitalis superior
7. Лицевой нерв - **Nervus facialis**
Porus acusticus internus
8. Предверно-улитковый нерв - **Nervus vestibulocochlearis**
Porus acusticus internus
9. Языкоглоточный нерв - **Nervus glossopharyngeus**
Foramen jugulare
10. Блуждающий нерв - **Nervus vagus**
Foramen jugulare
11. Добавочный нерв - **Nervus accessorius**
Foramen jugulare
12. Подъязычный нерв - **Nervus hypoglossus**
Canalis nervi hypoglossi

3. Артросиндесмология

Артросиндесмология - учение о суставах и связках.

Соединения костей

1. Непрерывные соединения
2. Симфизы (Полусуставы)
3. Суставы (прерывные, или синовиальные соединения)

Непрерывные соединения (Синартрозы)

1. Синдесмозы (Syndesmosis)
2. - соединения с помощью соединительной ткани
3. Синхондрозы (Synchondrosis)
4. - соединения с помощью хрящевой ткани
5. Синостозы (Synostosis)
6. - соединения с помощью костной ткани

Фиброзные соединения

1. Синдесмоз: Ligamenta; Membranae
2. Шов: Suturae; Fonticuli
3. Вколачивание: Gomphosis

Синхондрозы

1. Временные (между эпифизом и диафизом, между частями тазовой кости, между крестцовыми позвонками)
2. Постоянные (межпозвоночные диски, постоянные синхондрозы в основании черепа, реберные хрящи)

Симфиз

Symphysis pubica

Symphysis manubriosternalis

Symphysis intervertebralis

Суставы

1. Суставные поверхности костей - **Facies articulares**

2. - покрыты суставным гиалиновым хрящом, **Cartilago articularis**

3. Суставная капсула - **Capsula articularis**

4. a) Membrana fibrosa

5. b) Membrana synovialis

6. Суставная полость - **Cavitas articularis**

7. Герметично закрытое щелевидное пространство, заполненное синовиальной жидкостью, **Synovia**

Классификация суставов по числу суставных поверхностей

1. **Простой сустав** (Articulatio simplex) имеет две суставные поверхности в одной суставной капсуле

2. **Сложный сустав** (Articulatio composita) имеет три и более суставных поверхностей в одной суставной капсуле

3. **Комбинированный сустав** - два или несколько анатомически изолированных суставов, функционирующих только вместе

4. **Комплексный сустав** - содержит внутрисуставной хрящ, который разделяет сустав на два "этажа"

3. АРТРОСИНДЕСМОЛОГИЯ

Классификация суставов по форме суставных поверхностей и по количеству осей вращения

Осность сустава	Форма суставной поверхности	Количество движений	Реализуемые движения
Одноосные	Art. trochoidea - цилиндрический	1	Rotatio - вращение Supinatio - вращение наружи Pronatio - вращение кнутри
	Ginglymus - блоковидный	2	Flexio - сгибание Extensio - разгибание
	Art. chochlearis - улитковый	2	Flexio - сгибание Extensio - разгибание
Двуосные	Art. ellipsoidea - эллипсовидный	5	Flexio - сгибание Extensio - разгибание
	Art. sellaris - седловидный	5	Abductio - отведение Adductio - приведение Circumductio - круговое движение
	Art. bicondylaris - мышцелковый	3	Flexio - сгибание Extensio - разгибание Rotatio - вращение
Многоосные	Art. spherioidea - шаровидный	6	Flexio - сгибание Extensio - разгибание

	Art. cotylica - чашеобразный	6	Abductio - отведение Adductio - приведение Circumductio - круговое движение
	Art. plana - плоский	6	Rotatio - вращение Supinatio - вращение кнаружи Pronatio - вращение кнутри

Таблица по артросиндесмологии

Названия	Суставные поверхности	Классификация сустава	Движения
Череп			
Articulatio temporomandibularis	Fossa mandibularis	Мыщелковый - Art. bicondylaris	Фронтальная ось
Височно-нижнечелюстной сустав	Tuberculum articulare ossis temporalis	Двухосный	Вертикальная ось
	Caput mandibulae	Art. simplex Art. combinatoria	
Позвонок			
Art. intervertebrales	Processus articulares superior et inferior	Плоский - art. planae	Фронтальная ось
Межпозвоночные суставы		Многоосные	Сагитальная ось
		Art. simplex Art. combinatoria	Вертикальная ось Круговое движение
Art. atlantoaxialis mediana	Fovea dentis	Цилиндрический - Art. cylindrica	Вертикальная ось
Средний атлантоосевой сустав	Facies articularis anterior	Одноосный	
	Facies articularis posterior dentis	Art. simplex Art. combinatoria	
Articulatio atlantoaxialis lateralis	Fovea articularis inferior atlantis	Плоский - Art. planae	Вертикальная ось
Латеральный атлантоосевой сустав	Facies articularis superior axis	Одноосный	
		Art. simplex Art. combinatoria	
Art. atlantooccipitalis	Condylus occipitalis	Эллипсоидный - Art. ellipsoidea	Фронтальная ось
Атлантозатылочный сустав	Fovea articularis superior atlantis	Двухосный	Сагитальная ось
		Art. simplex Art. combinatoria	Круговое движение
Ребра			
Art. costotransver-	Fovea costalis trans-	Цилиндрический -	Вокруг

saria	versalis	Art. trochoidea	собственный оси
Реберно-поперечный сустав	Tuberculum costae	Одноосный	
		Art. simplex	Поднимание и опускание грудной клетки
		Art. combinatoria	
Art. capitis costae	Fovea costales superior et inferior	Шаровидный (I, XI, XII) - Art. spheroidea	Вокруг собственный оси
Сустав головки ребра	Caput costae	Седовидный (II-X) - Art. sellaris	
		Одноосный	Поднимание и опускание грудной клетки
		Art. simplex	
		Art. combinatoria	
Верхняя конечность			
Articulatio acromioclavicularis	Facies articularis clavicularis acromii	Плоский - Art. planae	
Акромиально-ключичный	Facies articularis acromialis claviculae	Art. simplex	
		Art. combinatoria	
Art. sternoclavicularis	Incisura clavicularis manubrii sterni	Седовидный (II-X) - Art. sellaris	Сагитальная ось
Грудино-ключичный	Extremitas sternalis	Двухосный	Вертикальная ось
		Art. simplex	
		Art. combinatoria	
Art. humeri	Cavitas glenoidalis	Шаровидный - Art. spheroidea	Фронтальная ось
Плечевой	Caput humeri	Многоосный	Сагитальная ось
		Art. simplex	Вертикальная ось
		Art. acombinatoria	Круговое движение
Art. cubiti		Art. composita - Сложный сустав	
Локтевой			
Art. humeroulnaris	Trochlea humeri	Улитковый - Art. cochlearis	Фронтальная ось
Плечелоктевой	Incisura trochlearis ulnae		
Art. humeroradialis	Capitulum humeri	Шаровидный - Art. spheroidea	Фронтальная ось
Плечелучевой	Fossa capitis radii		Вертикальная ось
Articulatio radioulnaris proximalis	Circumferentia articularis radii	Цилиндрический - Art. cylindrica	Вертикальная ось
Проксимальный лучелоктевой	Incisura radialis ulnae		
Предплечье			
Art. radiocarpalis	Facies articularis	Эллипсовидный -	Фронтальная ось

	carpalis radii	Art. ellipsoidea	
Лучезапястный	Discus triangularis	Двухосный	Сагитальная ось
	Facies articularis ossis scaphoidei	Art. simplex	Круговое движение
	Facies articularis ossis lunati	Art. combinatoria	
	Facies articularis ossis triquetri		
Кисть			
Art. carpometacarpeae			
Запястно-пястные суставы (II-V пальцев)			
Art. carpometacarpea pollicis	Сагитальная ось		
Запястно-пястный сустав (I пальца)	Фронтальная ось		
	Круговое движение		
Articulatio metacarpophalangeae			
Пястно-фаланговые суставы (II-V пальцев)			
Art. metacarpophalangeae pollicis			
Пястно-фаланговый сустав (I пальца)			
Art. interphalangeae			
Межфаланговые суставы			
Нижняя конечность			
Art. sacroiliaca	Facies auricularis ossis sacri	Плоский - Art. planae	Неподвижен
Крестцово-подвздошный сустав	Facies auricularis ossis ilii	Art. simplex	
		Art. combinatoria	
Art. coxae	Facies lunata acetabuli	Чашеобразный - Art. cotylica	Фронтальная ось
Тазобедренный сустав	Caput femoris	Многоосный	Сагитальная ось
		Art. simplex	Вертикальная ось
		Art. acombinatoria	Круговое движение
Articulatio genus	Facies articularis condyli femoris	Мышцелковый - Art. bicondylaris	Фронтальная ось

Коленный сустав	Facies patellaris	Двухосный	Вертикальная ось
	Facies articularis superior tibiae	Art. simplex	
	Facies articularis patellae	Art. acombinatoria	
Art. Talocruralis	Facies articularis inferior	Блоковидный - Ginglymus	Фронтальная ось
Голеностонный сустав	Facies articularis malleoli medialis tibiae	Одноосный	
	Facies articularis malleoli lateralis fibulae	Art. simplex	
	Facies articularis trochlea tali	Art. combinatoria	
Стопа			
Art. subtalaris			
Подтаранный сустав			
Art. talocalcaneonavicularis	Art. spherioidea		
Таранно-пяточно-ладьевидный сустав	Art. combinatoria		
Art. calcaneocuboida			
Пяточно-кубовидный сустав			
Articulatio cuneonavicularis	Art. plana		
Клиноладьевидный сустав			
Art. tarsometatarsae	Art. Plana		
Предплюсно-плюсневые суставы			
Art. intermetatarsae			
Междплюсневые суставы			
Art. metatarsophalangeae			
Плюснефаланговые суставы			
Art. interphalangeae			
Межфаланговые суставы			

4. МИОЛОГИЯ

Миология (Myologia) - учение о мышцах.

Классификация мышц

По расположению

1. Поверхностные и глубокие
2. Наружные и внутренние
3. Медиальные и латеральные

По функции

1. Сфинктеры и дилататоры
2. Супинаторы и пронаторы
3. Приводящие и отводящие
4. Сгибатели и разгибатели

По форме

1. Простые: веретенообразные мышцы (прямые, длинные, короткие, широкие)

2. Сложные:

Многоглавые мышцы

2.1 Двуглавые

2.2 Трехглавые

2.3 Четырехглавые

2.4 Многосухожильные

2.5 Двубрюшные

Мышцы с определенной геометрической формой (дельтовидные, трапециевидные, квадратные)

Punctum fixum - место прикрепления остается неподвижным как и начало мышцы.

Punctum mobile - место прикрепления мышцы и подвижной точкой.

В зависимости от выполняемой функции, *Punctum fixum* может выступать в качестве *punctum mobile* и наоборот.

Особенности мимических мышц

1. Мимические мышцы выполняют специфические функции, которые следуют из их названия.

2. Они прикрепляются к костям черепа только одним концом, а вторым вплетаются в кожу.

3. Большинство мимических мышц располагаются на лице вокруг естественных отверстий. При сокращении мимической мускулатуры происходит сужение этих отверстий.

4. Не имеют фасций.

Треугольники шеи

Trigonum omohyoideum (*Trigonum caroticum* - сонный треугольник) - Лопаточно - подъязычный треугольник

1. M. sternocleidomastoideus

2. Venter superior m. omohyoidei

3. Venter posterior m. digastrici

Trigonum omotracheale - Лопаточно - трахеальный треугольник

1. M. sternocleidomastoideus

2. Venter superior m. omohyoidei

3. Срединная линия шеи

Trigonum submandibulare - Поднижнечелюстной треугольник

1. Margo inferior mandibulae

2. M. digastrics

Trigonum linguale - Язычный треугольник (Треугольник Пирогова)

1. Сухожилие M. digastricus

2. M. mylohyoideus

3. Nervus hypoglossus

Trigonum omoclaviculares - Лопаточно-ключичный треугольник

1. Clavicula

2. Venter inferior m. omohyoidei

3. M. sternocleidomastoideus

Trigonum omotrapezoideum - Лопаточно-трапециевидный треугольник

1. M. Trapezius

2. M. sternocleidomastoideus

3. Venter inferior m. Omohyoidei

Топография верхней конечности

Fossa axillaris - Подмышечная ямка

1. Musculus pectoralis major [Anterior]

2. M. latissimus dorsi [Posterior]

3. Линия, соединяющая края этих мышц на грудной стенке по 3-му ребру [Medialis]

4. Линия, соединяющая края этих же мышц на внутренней поверхности плеча [Lateralis]

Cavitas axillaris - Подмышечная полость

1. M. pectoralis major et m. pectoralis minor [Anterior]

2. M. teres major et m. subscapularis [Posterior]

3. M. serratus anterior [Medialis]

4. M. biceps brachii et m. coracobrachialis [Lateralis]

Foramen trilateral - Трехстороннее отверстие

1. M. subscapularis et m. teres minor [Superior]

2. M. teres major [Inferior]

3. Caput longum m. tricipitis brachii [Lateralis]

Foramen quadrilateral - Четырехстороннее отверстие

1. M. subscapularis et m. teres minor [Superior]

2. M. teres major [Inferior]

3. Caput longum m. tricipitis brachii [Medialis]

4. Humerus [Lateralis]

Canalis humeromuscularis - Плечемышечный канал

Стенки:

1. Humerus [Anterior]

2. M. triceps brachii [Posterior]

Верхнее отверстие:

1. Humerus [Anterior]

2. Caput longum m. tricipitis brachii [Posterior]

3. Caput mediale m. tricipitis brachii [Medialis]

4. Caput laterale m. tricipitis brachii [Lateralis]

Нижнее отверстие:

1. M. brachialis [Medialis]

2. M. brachioradialis [Lateralis]

Fossa cubitalis - Локтевая ямка

1. M. pronator teres [Medialis]

2. M. brachioradialis [Lateralis]

3. M. brachialis [*Дно*]

Sulcus radialis - Лучевая борозда

1. M. flexor carpi radialis [Medialis]

2. M. brachioradialis [Lateralis]

Sulcus ulnaris - Локтевая борозда

1. M. flexor carpi ulnaris [Medialis]

2. M. flexor digitorum superficialis [Lateralis]

Топография груди

Trigonum clavipectorale - Ключично-грудной треугольник
между *Clavicula* и *M. pectoralis minor*

Trigonum pectorale - Грудной треугольник
M. pectoralis minor

Trigonum subpectorale - Подгрудной треугольник
Mm. pectorales major et minor

Топография живота

Области живота

1. Верхний отдел: **Epigastrium** - надчревьe выше *linea bicostarum*, которая соединяет хрящи X ребер

A. **Regio epigastrica** - надчревная область

B. **Regio hypochondriaca dextra** - левая и правая подреберные области

2. Нижний отдел: **Hypogastrium** - подчревьe ниже *Linea bispinarium*, которая соединяет *Spina iliaca anterior superior* противоположных сторон

C. **Regio pubica** - лобковая область

D. **Regio inguinalis dextra et regio inguinalis sinistra** - правая и левая паховые области

3. Средний отдел: **Mesogastrium** - чрево между *Linea bicostarum et linea bispinarium*

E. **Regio umbilicalis** - пупочная область

F. **Regio abdominis lateralis dextra et regio abdominis lateralis sinistra** - правая и левая боковые области живота

Vagina m. recti abdominis - Влагалище прямой мышцы живота

Laminae anterior выше linea arcuata –

1. Aponeurosis m. obliquus externus abdominis

2. M. obliquus internus abdominis

Laminae anterior ниже linea arcuata –

1. Aponeurosis m. obliquus externus abdominis,

2. M. obliquus internus abdominis et m. transversus abdominis

Laminae posterior выше linea arcuata –

1. Aponeurosis m. obliquus internus abdominis
2. M. transversus abdominis

Laminae posterior ниже linea arcuata - Fascia transversalis

Canalis inguinalis - Паховый канал

В паховом канале у мужчин находится **Funiculus spermaticus** (семенной канатик), а у женщин находится **Ligamentum teres uteri** (круглая связка матки)

Стенки:

Aponeurosis musculus obliquus externus abdominis [Anterior]

Fascia transversalis и брюшина [Posterior]

M. obliquus internus abdominis et m. transversus abdominis [Superior]

Lig. inguinale [Inferior]

Наружное отверстие и внутреннее отверстие

Annulus inguinalis superficialis - Поверхностное паховое кольцо

Crus laterale [Inferior]

Crus mediale [Superior]

Fibrae intercrurales [Lateralis]

Lig. reflexum [Medialis]

Annulus inguinalis profundus - Глубокое паховое кольцо

Между Lig. inguinale laterale et mediale

Выход: Fossa inguinalis lateralis

Слабые места живота

1. **Canalis inguinalis** - Паховый канал
2. **Linea alba** - Белая линия
3. **Annulus umbilicales** - Пупочное кольцо
4. **Hiatus oesophageus diaphragmatis** - Пищеводное отверстие диафрагмы
5. **Trigonum sternocostale** - Грудино-реберный треугольник
6. **Trigonum lumbocostale** - Пояснично-реберный треугольник
7. **Trigonum lumbale** - Поясничный треугольник
8. **Linea semilunaris** – Полулунная линия

Диафрагма - Diaphragma (M. phrenicus)

1. **Centrum tendineum** - Сухожильный центр
 - 1.1 **Impressio cordis** - Сердечное вдавление
 - 1.2 **Foramen venae cavae** - Отверстие нижней полой вены
2. **Pars muscularis** - Мышечная часть
 - 2.1 **Pars lumbalis** - Поясничная часть
 - 2.1.1 **Crus mediale** - Медиальная ножка начинается от corpus L 4 (слева corpus L 3)
 - 2.1.2 **Crus intermedium** - Промежуточная ножка начинается от corpus L 2
 - 2.1.3 **Crus laterale** - Латеральная ножка начинается ligamentum arcuatum mediale et laterale
 - 2.2 **Pars costalis** - Реберная часть начинается от 6-ой нижнего ребра и заканчивается в *Centrum tendineum*

2.3 **Pars sternalis** - Грудинная часть начинается от задней поверхности *Processus xiphoideus* и заканчивается в *Centrum tendineum*

Между *Pars lumbalis* и *Pars costalis* находится **Trigonum sternocostale** - грудино-реберный треугольник

Смежные края *Pars costalis* и *Pars sternalis* ограничивают **Trigonum lumbocostale** - пояснично-реберный треугольник

Функция: Диафрагма сокращается при вдыхании

Trigonum lumbale - Поясничный треугольник

1. Crista iliaca [Inferior]
2. M. latissimus [Medialis]
3. M. obliquus abdominis externus [Lateralis]

Топография нижней конечности

Lacuna musculorum - Мышечная лакуна

1. Lig. inguinale [Anterior et Superior]
2. Arcus iliopectineus [Medialis]
3. Os ilium [Lateralis]

Lacuna vasorum - Сосудистая лакуна

1. Lig. inguinale [Anterior et Superior]
2. Lig. pectineale [Posterior et Inferior]
3. Lig. lacunare [Medialis]
4. Arcus iliopectineus [Lateralis]

Canalis femoralis - Бедренный канал (*в норме отсутствует*)

Стенки:

1. Lig. inguinale et cornu superius margo falciformis [Anterior]
2. Fascia pectinea [Posterior]
3. Vena femoralis [Lateralis]

Anulus femoralis superficialis - Поверхностное бедренное кольцо

1. Cornu superius margo falciformis [Superior]
2. Cornu inferius margo falciformis [Inferior]
3. F. pectinea [Medialis]
4. Margo falciformis [Lateralis]

Anulus femoralis profundus - Глубокое бедренное кольцо

1. Lig. inguinale [Anterior]
2. Lig. pectinale [Posterior]
3. Lig. lacunare [Medialis]
4. V. femoralis [Lateralis]

Trigonum femorale - Бедренный треугольник

1. Lig. inguinale [Superior]
2. M. adductor longus [Medialis]
3. M. sartorius [Lateralis]

Canalis adductorius - Приводящий канал

Стенки:

1. Lamina vastoadductoria [Anterior]
2. M. adductor magnus [Medialis]
3. M. vastus medialis [Lateralis]

Верхнее отверстие:

M. adductor magnus

M. vastus medialis

Lamina vastoadductoria

Переднее отверстие находится в Lamina vastoadductoria

Нижнее отверстие:

Femur [Anterior]

Hiatus tendineus m. adductor magnus [Posterior]

Fossa poplitea - Подколенная ямка

1. M. semimembranosus [Superior et Medialis]

2. M. biceps femoris [Superior et Lateralis]

3. Caput mediale m. gastrocnemii [Inferior et Medialis]

4. Caput laterale m. gastrocnemii [Inferior et Lateralis]

Canalis cruropopliteus - Голено-подколенный канал

Стенки:

1. M. tibialis posterior et m. flexor hallucis longus [Anterior]

2. Lamina profunda f. cruris propria [Posterior]

Верхнее отверстие:

M. popliteus [Anterior]

Arcus tendineus m. solei [Posterior]

Нижнее отверстие находится медиально от Tendo calcanei

Переднее отверстие находится в Membrana interossea cruris

Таблица по миологии

Название	Начало	Прикрепление	Функция
Мышцы головы			
Жевательные мышцы			
Musculus masseter	Arcus zygomaticus	Tuberositas masseterica mandibulae	Поднимание нижней челюсти
Жевательная мышца			Выдвижение челюсти вперед
M. temporalis	Planum temporale	Processus coronoideus mandibulae	Поднимание нижней челюсти
Височная мышца			Смещение нижней челюсти назад
M. pterygoideus lateralis	Facies infratemporalis alae majoris	Fovea pterygoidea mandibulae	Смещение нижней челюсти в противоположную сторону
Латеральная крыловидная мышца	Facies externa laminae lateralis processus pterygoideus ossis sphenoidalis		Движение нижней челюсти вперед

M. pterygoideus medialis	Fossa pterygoidea processus pterygoideus ossis sphenoidalis	Tuberositas pterygoidea mandibulae	Поднимание нижней челюсти
Медиальная крыловидная мышца			Выдвижение нижней челюсти вперед Смещение в противоположную сторону
Мимические мышцы			
Musculus epicranius	Venter occipitalis - linea nuchalis superior	Кожа брови	Поднимание бровей
Надчерепная мышца			
M. auriculares anterior, superior et posterior	Височная фасция	Кожа южной раковины	Движение ушной раковины
Передняя, верхняя и задняя ушные мышцы			!!! Только у некоторых людей !!!
M. orbicularis oculi			
Круговая мышца глаза			
Pars orbitalis	Оклаймляет <i>Aditus orbitae</i>		Образование складок в окружности глазницы
Глазничная часть			
Pars palprebralis	Лежит в толще верхнего и нижнего век		Смыкание век
Вековая часть			
Pars lacrimalis	Crista lacrimalis posterior	Слезный мешок	Расширение слезного мешка и поступление в него слезной жидкости
Слезная часть			
M. corrugator supercilii	Pars nasalis ossis frontalis	Кожа брови	Смещение брови вниз и медиально
Мышца, сморщивающая бровь			
Musculus procerus	Спинка носа	Кожа надпереносья	Образование складок в области надпереносья
Мышца гордецов			!!! Только у некоторых людей !!!
Мышцы носа			
M. nasalis	Juga alveolaria	Pars transversa	Суживает отверстие носа

Носовая мышца		Pars alaris	Опускает крыло носа суживая ноздри
Мышцы рта			
M. orbicularis oris			Закрывание ротовой щели
Круговая мышца рта			
pars labialis	Заглегает в толще губ		
Губная часть			
pars marginalis	Оклаймляет область рта		
Краевая часть			
M. levator labii superioris	Подглазничный край	Кожа носогубной складки	Поднимание верхней губы
Мышца, поднимающая верхнюю губу			
M. zygomaticus major et minor	Os zygomaticum	Кожа угла рта и слизистая оболочка щеки	Смещение угла рта вверх и латерально
Большая и малая скуловые мышцы			
Musculus risorius	Fascia parotidea et fascia masseterica	Присоединяется к <i>M. depressor anguli oris</i>	Смещение угла рта в латеральную сторону
Мышца смеха			!!! Только у некоторых людей !!!
M. depressor anguli oris	Нижний край mandibulae	Кожа угла рта	Смещение угла рта вниз
Мышца, опускающая угол рта			
M. levator anguli oris	Fossa canina	Кожа и слизистая оболочка в области угла рта	Смещение угла рта вверх
Мышца, поднимающая угол рта			!!! Только у некоторых людей !!!
M. depressor labii inferioris	Под <i>Foramen mentale</i>	Кожа и слизистая оболочка нижней губы	Опускание нижней губы
Мышца, опускающая нижнюю губу			Смещение ее в латеральную сторону
M. mentalis	Juga alveolaria mandibulae	Кожа подбородка	Поднимание кожи подбородка
Подбородочная мышца			
M. buccinator	Crista buccinatoria mandibulae	Слизистая оболочка щеки	Смещение угла рта назад, прижимание щеки

Щечная мышца	Raphe pterygo- mandibulare	Верхней и нижней губ	
Фасции головы			
Fascia temporalis			
Височная фасция			
Fascia masseterica			
Жевательная фасция			
Fascia parotidea			
Фасция около- ушной железы			
Fascia buccopharyngea			
Щечно-глоточная фасция			
Мышцы спины			
Поверхностные мышцы спины			
Musculus trapezius	Linea nuchalis superior	Extremitas acromialis claviculae	Поднимание и опускание лопатки
Трапециевидная мышца	Protuberantia occipitalis externa	Acromion et spina scapulae	Вращение лопатки
	Lig. Nuchae		
	Processus spinosus C 7 - Th 12		
	Lig. Supraspinale		
M. latissimus dorsi	Processus spinosus Th 7 - L 5	Crista tuberculi minoris humeri	Вращение плеча
Широчайшая мышца спины	Crista sacralis mediana		Опускание поднятой руки и заведение ее назад
	Labium externum cristae iliacaе Costae 9 - 12		
M. levator scapulae	Processus transversus C 1-4	Angulus superior scapulae	Поднимание лопатки
Мышца, поднимающая лопатку			
Musculus rhomboidei major et minor			Перемещение лопатки
Большая и малая ромбовидные мышцы			
M. rhomboideus minor	Lig. Nuchae	Margo medialis scapulae - Выше кости лопатки	

Малая ромбовидная мышца	Processus spinosus C 7 - Th 1		
<i>M. rhomboidei major</i>	Processus spinosus Th 1 - 4	Margo medialis scapulae - Ниже кости лопатки	
Большая ромбовидная мышца			
M. serratus posterior superior	Processus spinosus C 6 - Th 2	Costae 2-5	Поднимание ребер
Задняя верхняя зубчатая мышца			При вдохе
M. serratus posterior inferior	Processus spinosus Th 11 - L 2	Costae 11-12	Опускание ребер
Задняя нижняя зубчатая мышца			При выдохе
Глубокие мышцы спины			
Musculus splenius capitis et cervicis	Lig. Nuchae		
Ременная мышца головы и шеи	На уровне C 3-6		
	Processus spinosus C 7 - Th 6		
<i>M. splenius cervicis</i>		Processus transversus C 1-3	Разгибание шейного отдела
Ременная мышца шеи			
<i>Musculus splenius capitis</i>		Processus mastoideus et linea nuchalis superior	Поворот головы в сторону
Ременная мышца головы			
M. erector spinae	Os sacrum		Разгибания позвоночника
Мышца, выпрямляющая позвоночник	Processus spinosus L 1-5		
	Crista iliaca		
	Fascia thoracolumbalis		
1) M. iliocostalis	Costae		
Подвздошно-реберная мышца			
<i>M. iliocostalis lumborum et thoracis</i>		Angulus costae	Опускание ребер (M. iliocostalis lumborum)
<i>M. iliocostalis cervicis</i>		Processus transversus C 4-6	

2) M. longissimus	Processus transversus Th 1-12, C 5-7		
Длиннейшая мышца			
<i>M. longissimus thoracis</i>		Processus transversus Th 1-12 et angulus costae 2-12	
<i>M. longissimus cervicis</i>		Processus transversus C 2-5	
<i>M. longissimus capitis</i>		Processus mastoideus	Запрокидывание головы (<i>M. longissimus capitis</i>)
3) M. spinalis	Processus spinosus L 1-2, Th 11-12		
Остистая мышца			
<i>M. spinalis thoracis</i>		Processus spinosus Th 2-8	
<i>M. spinalis cervicis</i>		Processus spinosus C 2-7	
<i>Musculus spinalis capitis</i>		Protuberantia occipitalis externa	
Mm. transversospinales	Processus transversus		Разгибание позвоночника
Поперечно-остистые мышцы			
1) M. semispinalis		Processus spinosus	Наклон головы назад
Полуостистая мышца			Поворот головы в сторону
<i>M. semispinalis thoracis</i>			
<i>M. semispinalis cervicis</i>			
<i>M. semispinalis capitis</i>		Os occipitale между lineae nuchalis superior et inferior	
2) Mm. multifidi			
Многораздельные мышцы			
<i>Mm. multifidi lumborum</i>			
<i>Mm. multifidi thoracis</i>			
<i>Mm. multifidi cervicis</i>			
3) Mm. rotatores		К соседнему позвонку	
Мышцы-вращатели			
Mm. rotatores lumborum			

Mm. rotatores thoracis			
Mm. rotatores cervicis			
Musculi interspinales	Находятся между остистыми отростками смежных позвонков		Разгибания позвоночника
Межостистые мышцы			
<i>cervicis, thoracis, lumborum</i>			
Musculi intertransversarii	Соединяют верхушки поперечных отростков соседних позвонков		Наклоны позвоночника в сторону
Межпоперечные мышцы			
Фасция спины			
Fascia dorsi superficialis			
Поверхностная фасция спины			
Fascia nuchae			
Выйная фасция			
Fascia thoracolumbalis			
Пояснично-грудная фасция			
Fascia dorsi propria			
Собственная фасция спины			
Мышцы Груды			
Прикрепляющиеся к костям верхней конечности			
Musculus pectoralis major		Crista tuberculi majoris humeri	Приведение и вращение плеча внутрь
Большая грудная мышца			Сгибание в плечевом суставе
<i>pars clavicularis</i>	Clavicula		
<i>pars sternocostalis</i>	Manubrium et corpus sterni		
	Cartilagines costae 1-5		
<i>pars abdominalis</i>	Передняя стенка влагалища		
	M. rectus abdominis		

M. pectoralis minor	Cartilagines costae 3-5	Processus coracoideus scapulae	Опускание плече-вого пояса и смещение его вперед
Малая грудная мышца			Поднимание ребер
M. subclavius	Cartilago costae 1	Extremitas acromialis claviculae	Смещение ключицы вниз и вперед
Подключичная мышца			
M. serratus anterior	Corpus costae 1-9	Margo medialis et angulus inferior scapulae	Вращение лопатки
Передняя зубчатая мышца			Поднимание ребер
<i>Собственные мышцы груди</i>			
Musculi intercostales externi	Нижний край вышележащего ребра	Верхний край нижележащего ребра	Поднимание ребер
Наружные межреберные мышцы			Вместе с диафрагмой обеспечивая вдох
Mm. intercostales interni	Верхний край нижележащего ребра	Нижний край вышележащего ребра	Опускание ребер
Внутренние межреберные мышцы			Обеспечивая выдох
Mm. subcostales			Опускание ребер
Подреберные мышцы			Обеспечивая выдох
M. transversus thoracis	Processus xiphoideus et corpus sterni	Cartilagines costae 2-6	Опускание ребер
Поперечная мышца груди			Обеспечивая выдох
Mm. levatores costarum	Processus transversus C 7, Th 1-11	Angulus costae 1-12	Поднимание ребер
Мышцы, поднимающие ребра			Обеспечивая вдох
Мышцы живота			
<i>Передне-латеральная группа</i>			
Musculus rectus abdominis	Cartilagines costae 5-7	Os pubis	Опускание ребер
Прямая мышца живота	Processus xiphoideus		

M. pyramidalis	Tuberculum pubicum	Linea alba	Напрягает белую линию и апоневроз наружной косой мышцы живота
Пирамидальная мышца			
M. obliquus externus abdominis	Costae 4-11	Labium externum cristae iliace	Сгибание позвоночника
Наружная косая мышца живота			Поворот туловища в противоположную сторону
			Опускание ребер
M. obliquus internus abdominis	Задние пучки <i>Costae 10-12</i>	Fascia thoracolumbalis	Поворот туловища в сторону сокращения
Внутренняя косая мышца живота	Linea intermedia cristae iliace	Linea alba	Сгибание позвоночника
	Ligamentum inguinale		Опускание ребер
Musculus transversus abdominis	Costae 7-12	M. obliquus internus abdominis	Способствует фиксации органов живота
Поперечная мышца живота	Fascia thoracolumbalis Labium internum cristae iliace	M. transversus abdominis Labium internum cristae iliace	
	Ligamentum inguinale		
Задняя группа мышц живота			
M. quadratus lumborum	Labium internum cristae iliace	Costa 12	Поддержание вертикального положения позвоночника
Квадратная мышца поясницы	Ligamentum ilio-lumbale	Corpus Th 12 et processus transversus L 1-4	
	Processus transversus L 2-5		
Мышцы шеи			
Лежащие спереди от гортани и крупных сосудов			
Musculus subcutaneus colli / platysma	Lamina superficialis	Переходит в Fascia parotidea et fascia masseterica	Оттягивает кожу шеи, облегчая отток крови по поверхностным венам
Подкожная мышца шеи	Fascia pectoralis propriae	Вплетаясь в M. depressor labii inferioris, M. risorius	

M. sternocleidomastoideus	Manubrium sterni	Processus mastoideus	Наклон головы, поворот ее в противоположную сторону
Грудино-ключично-сосцевидная мышца	Extremitas sternalis claviculae	Linea nuchalis superior	Запрокидывание головы
M. omohyoideus	<i>Venter inferior:</i>	<i>Venter superior:</i>	
Лопаточно-подязычная мышца	Margo superior scapulae	Corpus ossis hyoidei	
	Под <i>M. sternocleidomastoideus</i>		
	Ligamentum transversum scapulae superioris		
M. sternohyoideus	Facies posterior manubrii sterni	Corpus ossis hyoidei	
Грудино-подязычная мышца	Extremitas sternalis claviculae		
	Articulatio sternoclavicularis		
Musculus sternothyroideus	Facies posterior manubrii sterni	Linea obliqua cartilaginis thyroidei	
Грудино-щитовидная мышца	cartilago costae 1		
M. thyrohyoideus	linea obliqua cartilaginis thyroidei	Corpus ossis hyoidei	Указанные мышцы опускают подъязычную кость и гортань
Щитоподъязычная мышца			
M. digastricus	<i>Venter posterior</i>	Corpus ossis hyoidei	Опускание нижней челюсти
Двубрюшная мышца	Incisura mastoidea ossis temporalis		Поднимание подъязычной кости
	<i>Venter anterior</i>		
	Fossa digasterica mandibulae		
M. stylohyoideus	Processus styloideus ossis temporalis	Основание большого рога <i>Os hyoideum</i>	Смещение os hyoideum вверх и назад
Шилоподъязычная мышца			
M. mylohyoideus	Linea mylohyoidea mandibulae	Corpus ossis hyoidei	Смещение os hyoideum вперед и вверх
Челюстно-подязычная мышца			Опускание нижней челюсти

M. geniohyoideus	Spina mentalis	Corpus ossis hyoidei	Перемещение os hyoideum вперед и вверх
Подбородочно-подязычная мышца			Опускание нижней челюсти
Глубокие мышцы шеи			
Musculi scaleni anterior, medius et posterior	Processus transversus C 3-6	Tuberculum m. scaleni anterioris costae 1	Поднимание первого и второго ребер
Передняя средняя и задняя лестничные мышцы		Позади <i>Sulcus arteriae subclaviae costae primae</i>	Наклон шейного отдела позвоночника в сторону
		costa 2	Наклон позвоночника вперед
M. longus capitis	Processus transversus C 3-7	Pars basilaris ossis occipitalis	Поворот головы в сторону
Длинная мышца головы			Наклон головы вперед
			Наклон шеи и головы вперед и в сторону
M. longus colli			
Длинная мышца шеи			
<i>Вертикальная часть</i>	Corpus C 5 - Th 3	Corpus C 2-4	
<i>Нижняя часть</i>	Corpus Th 1-3	Processus transversus C 5-7	
<i>Верхняя часть</i>	Processus transversus C 3-6	Tuberculum anterioris atlantis	
M. rectus capitis anterior	Arcus anterior et processus transversus atlantis	Pars basilaris ossis occipitalis	Наклон головы вперед
Передняя прямая мышца головы			
M. rectus capitis lateralis	Processus transversus atlantis	Pars lateralis ossis occipitalis	Наклон головы в сторону
Латеральная прямая мышца головы			
Musculus rectus capitis posterior major	Processus spinosus C 2	Linea nuchalis inferior	Поворот головы
Большая задняя прямая мышца головы			Запрокидывание головы назад
M. rectus capitis posterior minor	Tuberculum posterioris atlantis	Linea nuchalis inferior	Запрокидывание головы назад
Малая задняя прямая мышца головы			

M. obliquus capitis superior	Processus transversus atlantis	Linea nuchalis inferior	Поворот головы
Верхняя косая мышца головы			Запрокидывание головы назад
M. obliquus capitis inferior	Processus spinosus C 2	Processus transversus atlantis	Поворот головы
Нижняя косая мышца головы			
Фасция шеи			
Facies cervicalis			
Поверхностная фасция шеи			
<i>Lamina superficialis</i>			
<i>Lamina pretrachealis</i>			
<i>Lamina prevertebralis</i>			
Facies cervicalis propria			
Собственная фасция шеи			
Мышцы верхних конечностей			
Мышцы плечевого пояса			
Поверхностный слой			
Musculus deltoideus	Clavicula	Tuberositas deltoidea humeri	Сгибание вращение плеча внутрь
Дельтовидная мышца	Acromion		Разгибание и вращение плеча наружу
	Scapulae		Отведение плеча
Глубокий слой			
M. supraspinatus	Fossa supraspinata	Tuberculum majus humeri	Отведение плеча
Надостная мышца			
M. infraspinatus	Fossa infraspinata	Tuberculum majus humeri	Вращение плеча наружу
Подостная мышца			
M. teres minor	Fossa infraspinata	Tuberculum majus humeri	Вращение плеча наружу
Малая круглая мышца			
Musculus teres major	Facies dorsalis scapulae	Crista tuberculi minoris humeri	Приведение и вращение плеча внутрь

Большая круглая мышца			
M. subscapularis	Fossa subscapularis	Tuberculum minus humeri	Приведение и вращение плеча внутрь
Подлопаточная мышца			
Мышцы плеча			
<i>Передняя группа мышц плеча</i>			
M. biceps brachii		Tuberositas radii	Сгибание плеча и предплечья
Двуглавая мышца плеча			Вращение предплечья наружу
<i>Caput longum</i>	Tuberculum supraglenoidale scapulae		
<i>Caput breve</i>	Processus coracoideus scapulae		
M. coracobrachialis	Processus coracoideus scapulae	Humerus - ниже гребня малого бугорка	Сгибание плеча
Клювовидно-плечевая мышца			
M. brachialis	Humerus - ниже дельтовидной бугристости	Tuberositas ulnae	Сгибание в локтевом суставе
Плечевая мышца			
Задняя группа мышц плеча			
Musculus triceps brachii		Olecranon	Разгибание в локтевом суставе
Трехглавая мышца плеча			Разгибание в плечевом суставе
<i>Caput longum</i>	Tuberculum infraglenoidale scapulae		
<i>Caput laterale</i>	Задне-латеральная поверхность <i>Humerus</i>		
<i>Caput mediale</i>	Задняя поверхность humerus		
Мышцы предплечья			
<i>Передняя группа мышц предплечья</i>			
M. brachioradialis	Crista supracondylaris lateralis humeri	Radius	Сгибание в локтевом суставе

Плечелучевая мышца			
M. pronator teres	Epicondylus medialis humeri и processus coronoideus ulnae	Radius	Сгибание в локтевом суставе
Круглый пронатор			
M. flexor carpi radialis	Epicondylus medialis humeri	Basis os metacarpace 2	Сгибание кисти
Лучевой сгибатель запястья			
Musculus palmaris longus	Epicondylus medialis humeri	Aponeurosis palmaris	Сгибание кисти
Длинная ладонная мышца			
M. flexor carpi ulnaris		Os pisiforme	Сгибание кисти
Локтевой сгибатель запястья			
<i>Caput mediale</i>	Epicondylus medialis humeri		
<i>Caput laterale</i>	Olecranon		
M. flexor pollicis longus	Radius et membrana interossea antebrachii	Основание ногтевой фаланги большого пальца кисти	Сгибание кисти и большого пальца кисти
Длинный сгибатель большого пальца кисти			
M. flexor digitorum profundus	Ulna et membrana interossea antebrachii	Основание ногтевых фаланг 2 - 4 пальцев	Сгибание кисти и 2 - 5 пальцев
Глубокий сгибатель пальцев			
M. pronator quadratus	Ulna - Передний край и передняя поверхность дистальной трети	Radius - Передняя поверхность дистальной трети	Пронация предплечья и кисти
Квадратный пронатор			
Задняя группа мышц предплечья			
Musculus extensor carpi radialis longus	Epicondylus medialis humeri	Основание 2 пястной кости	Разгибание предплечья
Длинный лучевой разгибатель запястья			Разгибание кисти
			Отведение кисти

M. extensor carpi radialis brevis	Epicondylus medialis humeri и ligamentum collaterale radiale	Основание 3 пястной кости	Разгибание кисти
Короткий лучевой разгибатель запястья			Отведение кисти
M. extensor digitorum	Epicondylus medialis humeri	Средние и ногтевые фаланги 2-5 пальцев	Разгибание кисти и 2-5 пальцев
Разгибатель пальцев			
M. extensor digiti minimi	Epicondylus medialis humeri	Основание средней и ногтевой фаланг мизинца	Разгибание мизинца
Разгибатель мизинца			
M. extensor carpi ulnaris	Epicondylus medialis humeri	Основание 5 пястной кости	Разгибание кисти
Локтевой разгибатель запястья			Приведение кисти
Musculus supinator	Epicondylus lateralis humeri	Radius	Супинация предплечья
Супинатор	Ligamentum collaterale radiale		
	Ligamentum annulare radii		
	Crista musculus supinatorii		
M. extensor pollicis longus	Radius	Основание 1-ой пястной кости	Отведение кисти и большого пальца кисти
Длинная мышца, отводящая большой палец кисти	Ulna		
	Membrana interossea antebrachii		
M. extensor pollicis brevis	Radius	Проксимальная фаланга большого пальца кисти	Разгибание и отведение большого пальца кисти
Короткий разгибатель большого пальца кисти	Membrana interossea antebrachii		
M. extensor pollicis longus	Ulna	Основание дистальной фаланги большого пальца кисти	Разгибание большого пальца кисти

Длинный разгибатель большого пальца кисти	Membrana interossea antebrachii		
M. extensor indicis	Ulna	Проксимальная фаланга указательного пальца	Разгибание указательного пальца
Разгибатель указательного пальца	Membrana interossea antebrachii		
Мышцы кисти			
<i>Латеральная группа мышц кисти</i>			
Musculus abductor pollicis brevis	Retinaculum mm. flexorum	Основание проксимальной фаланги большого пальца кисти	Отведение большого пальца кисти
Короткая мышца, отводящая большой палец кисти	Os scaphoideum		
M. flexor pollicis brevis	Retinaculum mm. Flexorum	Проксимальная фаланга большого пальца кисти	Сгибание большого пальца кисти
Короткий сгибатель большого пальца кисти	Os trapezoideum		
M. opponens pollicis	Os trapezoideum	Os metacarpale 1	Противопоставление большого пальца кисти мизинцу
Мышца, противопоставляющая большой палец кисти			
M. adductor pollicis	Os metacarpale 3	Проксимальная фаланга большого пальца кисти	Приведение и сгибание большого пальца кисти
Мышца, приводящая большой палец кисти	Os capitatum		
<i>Медиальная группа мышц кисти</i>			
M. palmaris brevis	Retinaculum mm. Flexorum	Кожа медиального края кисти	Образование кожных складок в области гипотенара
Короткая ладонная мышца			
Musculus abductor digiti minimi	Os pisiforme	Проксимальная фаланга мизинца	Отведение мизинца

Короткий сгибатель мизинца	Ligamentum pisoligamentum hamatum		
M. opponens digiti minimi	Hamulus ossis hamati	Os metacarpale 5	Противопоставление мизинца большому пальцу кисти
Мышца, противопоставляющая мизинец	Retinaculum mm. Flexorum		
Средняя группа мышц кисти			
M. Lumbricales	Сухожилия глубокого сгибателя пальцев	Проксимальные фаланги 2-5 пальцев	Сгибание проксимальных
Червеобразные мышцы			Разгибание средних и дистальных фаланг 2-5 пальцев
Mm. Interossei palmares	Медиальная поверхность и латеральная поверхность	Ладонная поверхность проксимальных и тыльная поверхность средних и дистальных фаланг 2, 4 и 5 пальцев	Приведение 2, 4 и 5 пальцев к среднему
Ладонные межкостные мышцы			Сгибание проксимальных
			Разгибание средних и дистальных фаланг
Mm. Interossei dorsales	Обращенные друг к другу стороны соседних пястных костей	Ладонная поверхность проксимальных тыльная поверхность средних и дистальных фаланг 2-4 пальцев	"Фиксация" среднего пальца
Тыльные межкостные мышцы			Отведение 2 и 4 пальцев от среднего
			Сгибание проксимальных и разгибание средних и дистальных фаланг 2-5 пальцев
Мышцы нижних конечностей			
Мышцы таза			
Внутренние мышцы таза			
Musculus psoas major	Corpus et processus transversus Th12-L4		
Большая поясничная мышца			
M. psoas minor	Corpus Th12-L1	Eminentia iliopubica	
Малая поясничная мышца			
M. iliacus	Fossa iliaca		

Подвздошная мышца			
M. iliopsoas	Формируется за счёт слияния <i>M. psoas major</i> и <i>M. psoas minor</i>	Trochanter minor	Сгибание и вращение бедра наружу
Подвздошно-поясничная мышца			Сгибание поясничного отдела позвоночного столба
M. piriformis	Facies anterior ossis sacri	Trochanter major	Вращение бедра наружу
Грушевидная мышца			
M. obturatorius internus	Внутренняя поверхность <i>Membrana obturatoria</i> и края <i>Foramen obturatum</i>	Fossa trochanterica	Вращение бедра наружу
Внутренняя запирающая мышца			
Наружные мышцы таза			
Musculus gluteus maximus	Площадка позади <i>Linea glutea posterior</i>	Tuberositas glutea	Разгибание бедра
Большая ягодичная мышца	Facies dorsalis ossis sacri et coccygis		Вращение бедра наружу
	Ligamentum sacrotuberale		Отведение бедра
	Fascia thoracolumbalis		
M. gluteus medius	Площадка между <i>Linea glutea anterior</i>	Trochanter major	Отведение бедра
Средняя ягодичная мышца	<i>Linea glutea posterior</i>		Вращение бедра внутрь
			Вращение бедра наружу
M. gluteus minimus	Площадка между <i>Linea glutea anterior</i>	Trochanter major	Отведение бедра
Малая ягодичная мышца	<i>Linea glutea inferior</i>		Вращение бедра внутрь
			Вращение бедра наружу
M. tensor fasciae latae	Spina iliaca anterior superior	Переходит в <i>Tractus iliotibialis</i>	Натяжение <i>Tractus iliotibialis</i>
Напрягатель широкой фасции	Labium externum cristae iliacaе		Сгибание бедра
M. quadratus	Tuber ischiadicum	Crista trochanterica	Вращение бедра

femoris		et trochanter major	наружу
Квадратная мышца бедра			
Musculus gemellus superior	Spina ischiadica		
Верхняя близнецовая мышца			
M. gemellus inferior	Tuber ischiadicum	Близнецовых мышц вместе:	Вращение бедра наружу
Нижняя близнецовая мышца		M. obturatorius internus к Fossa trochanterica	
M. obturatorius externus	Наружная поверхность <i>Membrana obturatoria</i> и край <i>Foramen obturatum</i>	Fossa trochanterica	Вращение бедра наружу
Наружная запирающая мышца			
Мышцы бедра			
Передняя группа мышц бедра			
M. sartorius	Spina iliaca anterior superior	Tuberositas tibiae	Сгибание бедра и голени
Портняжная мышца			Вращение согнутой голени внутрь
Musculus quadriceps femoris		Головки соединяются и переходят в <i>Ligamentum patellae</i> , которая фиксируется к <i>Tuberositas tibiae</i>	Разгибание голени
Четырехглавая мышца бедра			
M. rectus femoris	Spina iliaca anterior inferior		Сгибание бедра
Прямая мышца бедра			
M. vastus lateralis	Labium laterale lineae asperae		
Латеральная широкая мышца бедра	Основание: Trochanter major		
M. vastus intermedius	Femur		
Промежуточная широкая мышца бедра			
M. vastus medialis	Labium mediale lineae asperae		
Медиальная широкая мышца бедра			
Медиальная групп-			

на мышцы бедра			
M. gracilis	Ramus inferior ossis pubis	Tuberositas tibiae	Приведение бедра
Тонкая мышца			Сгибание голени
			При согнутом коленном суставе вращение голени внутрь
M. pectineus	Pecten ossis pubis	Labium mediale lineae asperae	Сгибание и приведение бедра
Гребенчатая мышца	Ramus superior ossis pubis		
Musculus adductor longus	Ramus superior ossis pubis	Labium mediale lineae asperae	Приведение и сгибание бедра
Длинная приводящая мышца			
M. adductor brevis	Ramus inferior ossis pubis	Labium mediale lineae asperae	Приведение и сгибание бедра
Короткая приводящая			
M. adductor magnus	Tuber ischiadicum	Labium mediale lineae asperae	Приведение бедра
Большая приводящая мышца	Ramus ossis ischii	Epicondylus medialis femoris	
	Ramus inferior ossis pubis		
Задняя группа мышц бедра			
M. biceps femoris		Caput fibulae	Разгибание бедра
Двуглавая мышца бедра			Сгибание и вращение голени наружу
Caput longum	Tuber ischiadicum		
Caput breve	Labium laterale lineae		
M. semitendinosus	Tuber ischiadicum	Tuberositas tibiae	Разгибание бедра
Полусухожильная мышца			Сгибание и вращение голени внутрь
M. semimembranosus	Tuber ischiadicum	Tibia, образуя <i>Pes anserinus profundus</i>	Разгибание бедра
Полуперепончатая мышца			Сгибание и вращение голени внутрь
Мышцы голени			
Передняя группа мышц голени			
Musculus tibialis anterior	Facies lateralis tibiae	Os cuneiforme mediale	Flexio dorsalis
Передняя большеберцовая мышца	Membrana interossea cruris	Basis ossis metatarsalis 1	Супинация и приведение стопы
	Fascia cruris		

M. extensor digitorum longus	Condylus lateralis tibiae	Средняя и дистальная фаланги 2-5 пальцев	Разгибание 2-5 пальцев
Длинный разгибатель пальцев	Caput et margo anterior fibulae		Поднимание латерального края стопы
	Membrana interossea cruris et fascia cruris		Пронация
M. extensor hallucis longus	Fibula	Основание дистальной фаланги большого пальца стопы	Тыльное сгибание стопы
Длинный разгибатель большого пальца стопы	Membrana interossea cruris		Разгибание большого пальца стопы
Латеральная группа мышц голени			
M. peroneus longus	Fibula	Tuberositas ossis metatarsalis 1	Сгибание
Длинная малоберцовая мышца		Basis ossis metatarsalis 2	Пронация и отведение стопы
		Os cuneiforme mediale	
Musculus peroneus brevis	Facies lateralis fibulae	Tuberositas ossis metatarsalis 5	Сгибание
Короткая малоберцовая мышца			Пронация и отведение стопы
Задняя группа мышц голени			
M. triceps surae			Сгибание голени и стопы
Трехглавая мышца голени			
M. gastrocnemius			
Икроножная мышца			
Caput mediale	Epicondylus medialis femoris		Вращение голени внутрь
Caput laterale	Epicondylus lateralis femoris		Вращение голени наружу
M. soleus	Caput fibulae	Соединяется с икроножной мышцей, образует ахиллово сухожилие и прикрепляется к tuber calcanei	Сгибание голени и стопы
Камбаловидная мышца	Linea musculi solei tibiae		
M. plantaris	Epicondylus lateralis femoris	Вплетается в ахиллово сухожилие	Сгибание в коленном суставе
Подопшвенная мышца			

Глубокий слой			
Musculus popliteus	Epicondylus lateralis femoris	Задняя поверхность tibia выше linea m. solei	Сгибание голени
Подколенная мышца			Вращение голени внутрь
M. flexor digitorum longus	Tibia	Дистальные фаланги 2-5 пальцев	Супинация стопы
Длинный сгибатель пальцев			Сгибание ногтевых фаланг 2-5 пальцев
M. tibialis posterior	Membrana interossea cruris	Tuberositas ossis navicularis	Сгибание, супинация и приведение стопы
Задняя большеберцовая мышца		Ossa cuneiformia mediale	
		Intermedium et laterale	
M. flexor hallucis longus	Нижние две трети <i>Fibula</i>	Phalanx distalis hallucis	Сгибание большого пальца стопы
Длинный сгибатель большого пальца стопы			Принимает участие в flexio plantaris, supinatio et adductio стопы
Мышцы стопы			
Мышцы тыла стопы			
M. extensor digitorum brevis	Calcaneus	Основания средних и дистальных фаланг 2-4 пальцев стопы	Разгибание 2-4 пальцев стопы
Короткий разгибатель пальцев			
M. extensor hallucis brevis	Верхняя поверхность calcaneus	Основание проксимальной фаланги большого пальца стопы	Разгибание большого пальца стопы
Короткий разгибатель большого пальца стопы			
Мышцы подошвы			
Musculus abductor hallucis	Tuber calcanei	Основание проксимальной фаланги большого пальца стопы	Отведение большого пальца стопы
Мышца, отводящая большой палец стопы	Tuberositas ossis navicularis		
	Retinaculum mm.		

	flexorum		
	Aponeurosis plantaris		
M. flexor hallucis brevis	Os cuneiforme mediale		Сгибание проксимальной фаланги большого пальца стопы
Короткий сгибатель большого пальца стопы	Сухожилие M. tibialis posterior		
<i>Caput mediale</i>		Основание проксимальной фаланги большого пальца и медиальная сесамовидная кость	
<i>Caput laterale</i>		Основание проксимальной фаланги большого пальца и латеральная сесамовидная кость	
Musculus adductor hallucis		Латеральная сесамовидная кость	Приведение большого пальца стопы
Мышца, проводящая большой палец стопы		Поксимальная фаланга большого пальца стопы	Сгибание его проксимальной фаланги
<i>Caput obliquum</i>	Ligamentum plantare longum		
	Сухожилие M. peroneus longus		
	Os cuneiforme laterale		
	Основания Ossa metatarsalia 2 и 3		
<i>Caput transversum</i>	Capsulae articulares articulationes		
	Matatarsophalangeales 3-5		
Латеральная группа мышц подошвы			
M. abductor digiti minimi	Подошвенная поверхность calcaneus	Tuberositas ossis metatarsalis 5	Отведение и сгибание проксимальной фаланги мизинца
Мышца, отводящая мизинец стопы	Aponeurosis plantaris	Основание проксимальной фаланги мизинца	
M. flexor digiti minimi brevis	Основание os metatarsale 5	Основание проксимальной	Сгибание проксимальной

		фаланги мизинца	фаланги мизинца
Короткий сгибатель мизинца стопы	Ligamentum plantare longum		
<i>Средняя группа мышц подошвы</i>			
M. flexor digitorum brevis	Tuber calcanei	Основания средних фаланг 2-5 пальцев	Сгибание проксимальных и средних фаланг 2-5 пальцев
Короткий сгибатель пальцев	Aponeurosis plantaris		
Musculus quadratus plantae	Calcaneus	Сухожилие M. flexor digitorum longus	Сгибание пальцев
Квадратная мышца			
Mm. lumbricales	Сухожилия M. flexor digitorum longus	Подошвенная поверхность проксимальных и тыльных	Сгибание проксимальных фаланг
Червеобразные мышцы		Поверхность средних и дистальных фаланг	Разгибание средних и дистальных фаланг 2-5 пальцев
Mm. interossei plantares	Ossa metatarsalia 3-5	Основания проксимальных фаланг 3-5 пальцев	Приведение 3-5 пальцев ко 2-ому
Подошвенные межкостные мышцы			Сгибание проксимальных фаланг этих пальцев
Musculi interossei dorsales	Обращенные друг к другу стороны двух соседних плюсневых костей	Первая межкостная мышца - к медиальной стороне второго пальца	Фиксация второго пальца в среднем положении
Тыльные межкостные мышцы		Три остальных - к латеральной стороне 2-4 пальцев	Отведение 3-ого и 4-ого пальцев от 2-ого
			Сгибание проксимальных фаланг указанных пальцев
			Разгибание средних и дистальных фаланг указанных пальцев

5. ЛЕКСИЧЕСКИЙ МИНИМУМ

Латинский язык	Русский язык	Перевод на родной язык
abdomen, abdominis (n)	живот; брюхо	
accessorius, a,um	добавочный	
alaris, e	крыльный	
albus, a,um	белый	
alveolaris, e	альвеолярный	
alveolus, i (m)	альвеола	
angulus, i (m)	угол	
anterior, anteriorus	передний	
aorta, ae (f)	аорта	
apex, apicis (m)	верхушка; кончик	
arcus, us (m)	дуга	
arteria, ae (f)	артерия	
arteriosus, a,um	артериальный	
articulatio, articulationis (f)	сустав	
asper, era,erum	шероховатый	
atrium, i (n)	предсердие	
auricularis, e	ушной	
auris, auris (f)	ухо	
axis, axis (m)	1) ось 2) шейный позвонок	
basis, basis (f)	основание	
brachium, i (n)	плечо	
brevis, e	короткий	
bronchus, i (m)	бронх	
bucca, ae (f)	щека	
buccalis, e	щечный	
bulbus, i (m)	луковица	
bursa, ae (f)	сумка	
calcaneus, i (m)	пяточная кость	
canalis, canalis (m)	канал	
caninus, a,um	клыковый	
caput, caputitis (n)	голова; головка	
cardiacus, a,um	сердечный	

carpus, i (m)	запястье	
cartilago, cartilaginis (f)	хрящ	
cavitas, cavitatis (f)	полость	
cavus, a,um	полый	
cellula, ae (f)	ячейка; клетка	
cerebellum, i (n)	мозжечок	
cerebralis, e	мозговой	
cerebrum, i (n)	большой мозг	
cervicalis, e	шейный	
cervix, cervicis (f)	шея; шейка	
chiasma, chiasmatis (n)	перекрест	
ciliaris, e	ресничный	
cilium, i (n)	ресница	
clavicula, ae (f)	ключица	
coccyx, coccygis (m)	копчик	
collum, colli (n)	шея; шейка	
comissura, ae (f)	спайка	
communis, e	общий	
concha, ae (f)	раковина	
condylus, i (m)	мыщелок	
cornu, us (n)	рог	
coronarius, a,um	венечный	
corpus, corporis (n)	тело	
cortex, corticis (m)	кора; корковое вещество	
corticalis, e	корковый	
costa, ae (f)	ребро	
cranium, i (n)	череп	
crista, ae (f)	гребень	
crus, cruris (n)	ножка; голень	
curvatura, ae (f)	кривизна	
cutaneus, a,um	кожный	
cutis, cutis (f)	кожа	
dentalis, e	зубной	
dexter, tra,trum	правый	

diaphragma, diaphragmatis (n)	диафрагма	
digitus, i (m)	палец	
dorsalis, e	тыльный; спинной; дорсальный	
ductus, us (m)	проток	
durus, a,um	твердый	
enamelum, i (n)	зубная эмаль	
encephalon, i (n)	головной мозг	
epi-	над	
ethmoidalis, e	решетчатый	
extra-	вне; снаружи	
extremitas, extremitatis (f)	конец	
fascia, ae (f)	фасция	
fascialis, e	лицевой	
femur, femoris (n)	бедро	
fibra, ae (f)	волокно	
fibrosus, a,um	фиброзный	
fibula, ae (f)	малоберцовая кость	
flos, floris (m)	цветок	
folium, i (n)	лист; листок	
fonticulus, i (m)	родничок	
foramen, foraminis (n)	отверстие	
frenulum, i (n)	уздечка	
fronix, fronicis (m)	свод	
frons, frontis (f)	лоб	
frontalis, e	лобный	
ganglion, i (n)	ганглий	
generalis, e	общий; родовой	
genitalis, e	половой	
genu, us (m)	колено	
gingiva, ae (f)	десна	
glandula, ae (f)	железа	
glandularis, e	железистый	
glomus, glomeris (n)	клубок	
gluteus, a,um	ягодичный	
gyrus, i (m)	извилина	
hepar, hepatis (n)	печень	

hepaticus, a,um	печеночный	
homo, hominis (m)	человек	
humerus, i (m)	плечевая кость	
humor, humoris (m)	влага	
hypo-	под	
iliacus, a,um	подвздошный	
impressio, impressionis (f)	вдавление	
incisura, ae (f)	вырезка	
index, indicis (m)	указательный палец	
inferior, inferius	нижний	
infra-	под	
infraorbitalis, e	подглазничный	
inter-	меж; между	
intra-	внутри	
iris, iridis (f)	радужка	
ischiadicus, a,um	седалищный	
jugularis, e	яремный	
jugum, i (n)	возвышение	
labialis, e	губной	
labium, i (n)	губа	
lacrimalis, e	слезный	
lamina, ae (f)	пластинка	
laryngeus, a,um	гортанный	
latus, a,um	широкий	
lens, lentis (f)	хрусталик	
liber, era,erum	свободный	
ligamentum, i (n)	связка	
linea, ae (f)	линия	
lingua, ae (f)	язык	
lingualis, e	язычный	
lingula, ae (f)	язычок	
liquor, liquoris (m)	жидкость	
lobus, i (m)	доля	
longus, a,um	длинный	
lumbalis, e	поясничный	
lumbi, lumborum (m, pl)	поясницы	

lymphaticus, a,um	лимфатический	
magnus, a,um	большой	
major, majus	большой	
mandibula, ae (f)	нижняя челюсть	
mandibularis, e	нижнечелюстной	
manubrium, i (n)	рукоятка	
manus, us (f)	кисть (рука)	
margo, marginis (m)	край	
mastoideus, a,um	сосцевидный	
maxilla, ae (f)	верхняя челюсть	
maxillaris, e	верхнечелюстной	
meatus, us (m)	проход	
medulla oblongata	продолговатый мозг	
medulla ossium	костный мозг	
medulla spinalis	спинной мозг	
medulla, ae (f)	мозговое вещество	
medullaris, e	мозговой	
membranaceus, a,um	перепончатый	
meninx, meningis (f)	мозговая оболочка	
meniscus, i (m)	мениск	
mentalis, e	подбородочный	
metacarpus, i (m)	пять	
metatarsus, i (m)	плюсна	
minor, minus	малый	
mollis, e	мягкий	
musculus abductor	мышца отводящая	
musculus adductor	мышца приводящая	
musculus buccinator	мышца щечная	
musculus constrictor	конструктор; сжиматель	
musculus corrugator	мышца сморщивающая	
musculus cremaster	мышца поднимающая (яичко)	
musculus depressor	мышца опускающая	
musculus dilatator	мышца расширяющая	
musculus extensor	разгибатель	
musculus flexor	сгибатель	
musculus levator	мышца поднимающая	

musculus masseter	мышца жевательная	
musculus pronator	пронатор	
musculus rotator	мышца вращающая	
musculus sphincter	сфинктер	
musculus supinator	супинатор	
musculus tensor	мышца напрягающая	
musculus, i (m)	мышца	
mylohyoideus, a,um	челюстно-подъязычный	
nasalis, e	носовой	
nasus, i (m)	нос	
nervus, i (m)	нерв	
niger, gra,grum	черный	
nodulus, i (m)	узелок	
nodus, i (m)	узел	
nomen, nominis (n)	имя	
nucha, ae (f)	выя	
nucleus, i (m)	ядро	
nutricius, a,um	питательный	
obliquus, a,um	косой	
occipitalis, e	затылочный	
occiput, occipitis (n)	затылок	
oculus, i (m)	глаз	
opticus, a,um	зрительный	
orbita, ae (f)	глазница	
orbitalis, e	глазничный	
organum, i (n)	орган	
os, oris (n)	рот	
os, ossis (n)	кость	
osseus, a,um	костный	
ostium, i (n)	отверстие	
palatinus, a,um	небный	
palatoglossus, a,um	небно-язычный	
palatum, i (n)	небо	
palpebra, ae (f)	веко	
pancreas, pancreatis (n)	поджелудочная железа	
papularis, e	сосочковый	

papilla, ae (f)	сосочек	
para-	около	
paranasalis, e	околоносовой	
paries, parietis (m)	стенка	
parietalis, e	теменной	
pars, partis (f)	часть	
parvus, a,um	маленький	
patella, ae (f)	надколенник	
pectoralis, e	грудной	
pectus, pectoris	грудь	
pelvicus, a,um	тазовый	
pelvis renalis	лоханка почечная	
pelvis, pelvis (f)	таз	
peri-	вокруг	
peroneus, a,um	малоберцовый	
pes, pedis (m)	1) стопа 2) ножка	
phalanx, phalangis (f)	фаланга	
pharyngeus, a,um	глоточный	
pleura, ae (f)	плевра	
plica, ae (f)	складка	
pollex, pollicis (m)	Большой палец руки	
pons, pontis (m)	мост	
porus, i (m)	пора; отверстие	
post-	после	
posterior, posterius	задний	
pre-	перед; пред	
profundus, a,um	глубокий	
proprius, a,um	собственный	
protuberantia, ae (f)	выступ	
pterygoideus, a,um	крыловидный	
pubes, pubis (f)	лобок	
pulmo, pulmonis (m)	легкое	
pulmonalis, e	легочный	
pulpa, ae (f)	пульпа; мякоть	
pyramis, pyramidis (f)	пирамида	
radialis, e	лучевой; радиальный	

radius, i (m)	лучевая кость	
radix, radices (f)	корень; корешок	
ramus, i (m)	ветвь	
raphe, es (f)	шов	
recessus, us (m)	углубление; карман	
rectus, a,um	прямой	
regio, regionis (f)	область	
retinaculum, i (n)	удерживатель	
retro-	позади	
ruber, bra,brum	красный	
sacer, cra,crum	крестцовый	
sacralis, e	крестцовый	
sacrococcygeus, a,um	крестцово-копчиковый	
sanguineus, a,um	кровеносный	
sanguis, sanguinis (m)	кровь	
scapula, ae (f)	лопатка	
segmentum, i (n)	сегмент	
septum, i (n)	перегородка	
sinister, tra,trum	левый	
spatium, i (n)	пространство; промежуток	
sphenoidalis, e	клиновидный	
spina, ae (f)	ость	
spinalis, e	спинномозговой	
squama, ae (f)	чешуя	
squamosus, a,um	чешуйчатый	
stapes, stapedis (m)	стремя	
sternum, i (n)	грудина	
stratum, i (n)	слой	
stroma, stromatis (n)	строма; остов	
stylohyoideus, a,um	шило-подъязычный	
stylopharyngeus, a,um	шило-глочный	
sub-	под	
subcutaneus, a,um	подкожный	
submucosus, a,um	подслизистый	

sulcus, i (m)	борозда	
supercilium, i (n)	бровь	
superficialis, e	поверхностный	
superior, superius	верхний	
supra-	сверху; над	
supremus, a,um	наивысший	
sutura, ae (f)	шов	
symphysis, symphysis (f)	симфиз	
synchondrosis, synchondrosis (f)	синхондроз	
systema, systematis (n)	система	
talus, i (m)	таранная кость	
tegmen, tegminis (n)	крыша	
temporalis, e	височный	
tempus, temporis (n)	висок; время	
tendo, tendinis (m)	сухожилие	
tenuis, e	тонкий	
thalamus, i (m)	таламус	
thoracicus, a,um	грудной	
thorax, thoracis (m)	грудная клетка	
thymus, i (m)	вилочковая железа	
thyrohyoideus, a,um	щито-подъязычный	
thyroideus, a,um	щитовидный	
tibia, ae (f)	большеберцовая кость	
tonsilla, ae (f)	миндалина	
trachea, ae (f)	трахея	
transversus, a,um	поперечный	
trapezoideus, a,um	трапециевидный	
trigonum, i (n)	треугольник	
trochanter, trochanteris (m)	вертел	
truncus, i (m)	ствол; туловище	
tuba, ae (f)	труба	
tuberositas, tuberositatis (f)	бугристость	
tunica, ae (f)	оболочка	
tympanum, i (n)	барабан	
ulna, ae (f)	Локтевая кость	
ulnaris, e	локтевой	

ureter, ureteris (m)	мочеточник	
urethra, ae (f)	мочеиспускательный канал; Уретра	
urinarius, a,um	мочевой	
vagina, ae (f)	вагина	
vaginalis, e	вагинальный	
valva, ae (f)	клапан	
valvula, ae (f)	заслонка	
vas, vasis	сосуд	
vena portae	воротная вена	
vena, ae (f)	вена	
venosus, a,um	венозный	
venter, ventris (m)	брюшко	
ventralis, e	вентральный	
vertebra, ae (f)	позвонок	
vertebralis, e	позвоночный	
vertex, verticis (n)	темя; вершина	
vesica, ae (f)	пузырь	
vesicalis, e	мочепузырный	
vestibulum, i (n)	преддверие	
vomer, vomeris (m)	сошник	
zygoma, zygomaticis (n)	скула	
zygomaticus, a,um	скуловой	

Список литературы

1. М.Г. Привес, Н.К., Лысенков, В.И. Бушкович. *Анатомия Человека*. М., 2011.
2. И.В. Гайворонский, Г.И. Ничипорук. *Остеология: учебное пособие*. М., 2013.
3. И.В. Гайворонский, Г.И. Ничипорук. *Клиническая анатомия черепа: учебное пособие*. М., 2012.
4. И.В. Гайворонский, Г.И. Ничипорук. *Анатомия соединений костей: учебное пособие*. М., 2014.
5. И.В. Гайворонский, Г.И. Ничипорук. *Анатомия мышечной системы: учебное пособие*. М., 2014.
6. Г.Л. Билич, В.А. Крыжановский. *Атлас анатомии человека Том 1*. М., 2013.
7. Р.Д. Синельников, Я.Р. Синельников, А.Я. Синельников. *Атлас анатомии человека Том 1*. М., 1996.
8. М.Р. Сапин, Д.Б. Никитюк, В.С. Ревазов. *Анатомия человека Том 1*. М., 2001.
9. М.Н. Чернявский. *Латинский язык и основы медицинской терминологии*. М., 2007.

СОДЕРЖАНИЕ

ВВЕДЕНИЕ	3
ОСНОВНЫЕ ТЕРМИНЫ	4
1. ОСТЕОЛОГИЯ	5
2. КРАНИОЛОГОИЯ	6
3. АРТРОСИНДЕСМОЛОГИЯ	11
4. МИОЛОГИЯ	16
5. ЛЕКСИЧЕСКИЙ МИНИМУМ	45
Список литературы	54

Руденко Ксения Андреевна, Альварадо Мутманн Карлос Кристиан

АНАТОМИЧЕСКИЙ ПОМОЩНИК

Учебно-методическое пособие

Подписано в печать 28.05.2016 г.
Бумага офсетная. Формат бумаги 60x84¹/₁₆.
Усл. печ. л. 3,0. Заказ 0139. Тираж 100 экз.

Издательство МГТУ
385000, г. Майкоп, ул. Первомайская, 191